

รายงานสถิติเกี่ยวกับการติดตั้งระบบ GPS

ณ วันที่ 28 พฤศจิกายน 2562

1. จำนวนผู้ให้บริการ GPS ที่เชื่อมต่อข้อมูลกับกรมการขนส่งทางบก 174 ราย

2. จำนวนผู้ให้บริการ GPS และจำนวนรุ่น GPS ที่ได้รับการรับรองจากกรม

จำนวนผู้ให้บริการ GPS ที่ได้รับการรับรองจากกรม (ราย)	จำนวนรุ่น GPS ที่ได้รับการรับรองจากกรม (รุ่น)
132	398

3. จำนวนรถที่เชื่อมต่อข้อมูลกับศูนย์ GPS

รถโดยสารประจำทาง	รถโดยสารไม่ประจำทาง	รถบรรทุกไม่ประจำทาง	รถบรรทุกส่วนบุคคล	รถอื่นๆ	รวม
21,678	63,737	132,701	192,861	36,474	447,451

4. จำนวนรถที่ต้องติดตั้ง GPS และที่ติดตั้ง GPS แล้ว

ประเภทรถ	จำนวนรถที่ต้องติดตั้ง GPS (คัน)	จำนวนรถที่ติดตั้ง GPS แล้ว (คัน)	รถที่ติดตั้ง GPS แล้ว (ร้อยละ)	ความเร็วเกิน (คัน)	ร้อยละของรถที่ใช้ความเร็วเกิน	ความเร็วสูงสุด (กม./ชม.)	ความเร็วเกินเฉลี่ย (กม./ชม.)
<b>รถโดยสาร</b>							
• ประจำทาง	20,905	18,645	89.19	1,831	9.82	138	97.74
- หมวด 1	4,930	4,163	84.44				
- หมวด 2	8,171	7,608	93.11				
- หมวด 3	7,804	6,874	88.08				
• ไม่ประจำทาง	68,794	63,737	92.65	1,773	2.78	139	95.51
<b>รวมรถโดยสาร</b>	<b>89,699</b>	<b>82,382</b>	<b>91.84</b>	<b>3,604</b>	<b>4.37</b>		<b>96.64</b>
<b>รถบรรทุก</b>							
• ไม่ประจำทาง	142,036	132,701	93.43	428	0.32	122	97.20
• ส่วนบุคคล	255,207	192,861	75.57	403	0.21	126	97.01
<b>รวมรถบรรทุก</b>	<b>397,243</b>	<b>325,562</b>	<b>81.96</b>	<b>831</b>	<b>0.26</b>		<b>97.11</b>
<b>รวมทั้งหมด</b>	<b>486,942</b>	<b>407,944</b>	<b>83.78</b>	<b>4,435</b>	<b>1.09</b>		<b>96.73</b>

5. จำนวนรถตู้โดยสารที่ต้องติดตั้ง GPS และที่ติดตั้ง GPS แล้ว

ประเภทรถ	จำนวนรถที่ต้องติดตั้ง GPS (คัน)	จำนวนรถที่ติดตั้ง GPS แล้ว (คัน)	รถที่ติดตั้ง GPS แล้ว (ร้อยละ)	ความเร็วเกิน (คัน)	ร้อยละของรถที่ใช้ความเร็วเกิน	ความเร็วสูงสุด (กม./ชม.)	ความเร็วเกินเฉลี่ย (กม./ชม.)
• ประจำทาง	12,094	10,718	88.62				
- หมวด 1	4,107	3,386	82.44				
- หมวด 2	4,345	3,815	87.80	680	17.82	138	95.19
- หมวด 3	3,642	3,517	96.57				
• ไม่ประจำทาง	37,037	35,009	94.52				
<b>รวมทั้งหมด</b>	<b>49,131</b>	<b>45,727</b>	<b>93.07</b>				

6. จำนวนรถโดยสาร 2 ชั้น ที่ต้องติดตั้ง GPS และที่ติดตั้ง GPS แล้ว

ประเภทรถ	จำนวนรถที่ต้องติดตั้ง GPS (คัน)	จำนวนรถที่ติดตั้ง GPS แล้ว (คัน)	รถที่ติดตั้ง GPS แล้ว (ร้อยละ)	ความเร็วเกิน (คัน)	ร้อยละของรถที่ใช้ความเร็วเกิน	ความเร็วสูงสุด (กม./ชม.)	ความเร็วเกินเฉลี่ย (กม./ชม.)
• ประจำทาง	1,469	1,469	100.00	148	10.07	107	93.14
• ไม่ประจำทาง	5,235	4,882	93.26	159	3.26	110	94.46
• ส่วนบุคคล	33	20	60.61	1	5.00	99	99.00
<b>รวมทั้งหมด</b>	<b>6,737</b>	<b>6,371</b>	<b>94.57</b>	<b>308</b>	<b>4.83</b>		<b>93.84</b>

7. จำนวนรถพยาบาลที่เชื่อมต่อข้อมูลกับศูนย์ GPS

หน่วย : คัน

รย.1	รย.2	รย.3	รวม
951	182	15	1,148

รายงานสถิติการกระทำความผิดจากระบบ GPS รถทุกประเภท ทั่วประเทศ

เดือน พฤศจิกายน 2562

หน่วย : คัน

วันที่	1 พ.ย.	2 พ.ย.	3 พ.ย.	4 พ.ย.	5 พ.ย.	6 พ.ย.	7 พ.ย.	8 พ.ย.	9 พ.ย.	10 พ.ย.	11 พ.ย.	12 พ.ย.	13 พ.ย.	14 พ.ย.	15 พ.ย.	16 พ.ย.	17 พ.ย.	18 พ.ย.	19 พ.ย.	20 พ.ย.	21 พ.ย.	22 พ.ย.	23 พ.ย.	24 พ.ย.	25 พ.ย.	26 พ.ย.	27 พ.ย.	28 พ.ย.	ค่าเฉลี่ยจำนวนรถ ที่กระทำผิด		
รถโดยสาร	ประเภททาง	ความเร็วเกิน	2,507	2,441	2,529	2,396	2,308	2,275	2,282	2,415	2,386	2,694	2,277	2,251	1,833	2,120	2,480	2,384	2,678	2,467	1,978	1,939	1,966	2,183	2,156	2,375	2,127	1,954	1,868	1,931	2,257
		ไม่แสดงตน	3,219	2,057	2,127	3,196	2,564	2,293	2,181	2,261	2,201	2,294	3,521	2,293	2,948	2,208	2,297	2,217	2,214	2,316	2,204	2,198	2,174	2,207	2,089	2,211	2,188	2,028	2,097	2,131	2,355
		ทิ้งเอกสารกำกับ	2,953	4,077	4,288	2,000	3,457	3,783	3,528	3,882	3,845	4,015	1,479	4,135	2,205	2,945	3,170	3,294	3,746	1,532	3,277	2,969	2,666	3,145	3,160	3,671	2,765	2,853	2,629	2,653	3,147
	ไม่ประเภททาง	ความเร็วเกิน	1,878	2,323	2,250	1,878	1,714	1,872	1,899	2,192	2,493	2,395	1,755	1,977	1,453	1,928	2,147	2,005	1,986	1,936	1,752	1,781	1,798	2,008	1,906	1,984	1,866	1,797	1,906	1,773	1,952
		ไม่แสดงตน	8,673	3,617	3,160	7,763	3,599	3,733	3,667	3,910	3,510	3,224	10,462	3,870	7,305	3,809	3,992	3,313	2,827	3,637	3,426	3,560	3,577	3,864	3,329	2,994	3,641	3,498	3,708	3,676	4,262
		ทิ้งเอกสารกำกับ	1,228	2,574	3,213	1,265	1,228	1,267	1,424	1,847	2,415	2,447	718	1,344	923	1,304	1,349	1,599	1,641	558	988	1,011	997	1,286	1,461	1,605	1,117	887	1,085	985	1,420
	ส่วนบุคคล	ความเร็วเกิน	12	10	13	11	10	9	14	12	8	11	12	10	11	10	10	12	8	18	15	13	19	11	14	14	15	10	12	17	12
		ไม่แสดงตน	54	17	14	47	14	21	18	20	15	9	57	20	51	14	14	12	8	21	23	22	21	21	13	12	19	19	17	21	22
		ทิ้งเอกสารกำกับ	1	2	4	1	2	2	1	8	5	2	2	3	2	5	1	3	4	1	1	2	1	0	4	2	2	1	2	5	2
รถบรรทุก	ไม่ประเภททาง	ความเร็วเกิน	386	401	230	384	425	448	436	405	419	286	388	456	407	468	483	408	300	427	406	465	437	441	402	276	362	432	449	428	402
		ไม่แสดงตน	30,746	20,188	12,856	27,485	23,944	24,559	24,522	23,981	21,039	13,391	32,696	25,296	31,120	25,113	24,518	21,382	13,874	21,942	24,096	25,019	24,609	24,160	21,231	14,232	22,058	24,689	25,322	25,105	23,185
		ทิ้งเอกสารกำกับ	15,804	19,621	15,094	10,305	21,523	21,754	22,272	21,976	18,827	14,945	6,050	21,662	15,674	22,029	20,215	18,614	14,969	7,872	19,264	20,231	19,529	18,575	17,694	14,924	14,896	18,885	18,855	19,037	17,539
	ส่วนบุคคล	ความเร็วเกิน	365	403	272	374	444	437	438	418	411	353	357	423	378	419	415	406	343	439	397	423	401	397	405	339	419	432	414	403	397
		ไม่แสดงตน	33,550	14,249	10,183	26,731	15,827	15,973	15,579	15,530	14,873	10,769	35,871	16,626	26,900	16,061	15,821	14,947	10,904	15,101	15,699	15,938	15,773	15,571	15,034	11,139	15,160	15,873	16,351	16,040	17,074
		ทิ้งเอกสารกำกับ	5,426	9,235	8,416	3,958	9,830	9,523	9,929	9,390	9,592	8,194	2,152	10,142	6,027	9,315	8,016	9,204	8,070	2,348	7,780	7,855	7,690	7,465	8,483	7,715	7,333	7,884	8,133	7,764	7,745

รายงานสถิติการกระทำความผิดจากระบบ GPS รถทุกประเภท ทั่วประเทศ

เดือน พฤศจิกายน 2562

หน่วย : ร้อยละ

วันที่		1 พ.ย.	2 พ.ย.	3 พ.ย.	4 พ.ย.	5 พ.ย.	6 พ.ย.	7 พ.ย.	8 พ.ย.	9 พ.ย.	10 พ.ย.	11 พ.ย.	12 พ.ย.	13 พ.ย.	14 พ.ย.	15 พ.ย.	16 พ.ย.	17 พ.ย.	18 พ.ย.	19 พ.ย.	20 พ.ย.	21 พ.ย.	22 พ.ย.	23 พ.ย.	24 พ.ย.	25 พ.ย.	26 พ.ย.	27 พ.ย.	28 พ.ย.	ค่าเฉลี่ยร้อยละรถที่กระทำความผิด		
รถโดยสาร	ประจำทาง	ความเร็วเกิน	13.45	13.06	13.52	12.81	12.33	12.16	12.19	12.90	12.75	14.39	12.17	12.03	9.79	11.33	13.25	12.72	14.29	13.17	10.55	10.36	10.50	11.65	11.50	12.67	11.35	10.42	9.96	10.36	12.06	
		ไม่แสดงตน	17.27	11.00	11.37	17.09	13.70	12.25	11.65	12.08	11.76	12.25	18.82	12.25	15.75	11.80	12.27	11.83	11.81	12.36	11.76	11.74	11.61	11.78	11.14	11.79	11.67	10.82	11.18	11.43	12.58	
		ขับนอกกำหนด	15.85	21.81	22.93	10.69	18.48	20.22	18.85	20.74	20.54	21.45	7.90	22.10	11.78	15.74	16.93	17.58	19.99	8.18	17.49	15.86	14.24	16.79	16.85	19.58	14.75	15.22	14.01	14.23	16.81	
	ไม่ประจำทาง	ความเร็วเกิน	2.99	3.69	3.58	2.98	2.72	2.97	3.01	3.47	3.95	3.79	2.78	3.13	2.30	3.05	3.39	3.16	3.13	3.05	2.76	2.80	2.83	3.15	2.99	3.11	2.93	2.82	2.99	2.78	3.08	
		ไม่แสดงตน	13.81	5.75	5.02	12.34	5.72	5.92	5.81	6.19	5.56	5.11	16.58	6.12	11.54	6.02	6.30	5.23	4.46	5.74	5.40	5.61	5.62	6.07	5.22	4.70	5.72	5.49	5.81	5.77	6.73	
		ขับนอกกำหนด	1.96	4.09	5.11	2.01	1.95	2.01	2.26	2.93	3.83	3.87	1.14	2.13	1.46	2.06	2.13	2.52	2.59	0.88	1.56	1.59	1.57	2.02	2.29	2.52	1.75	1.39	1.70	1.55	2.24	
รถบรรทุก	ไม่ประจำทาง	ความเร็วเกิน	0.29	0.30	0.17	0.29	0.32	0.34	0.33	0.31	0.32	0.22	0.29	0.34	0.31	0.35	0.36	0.31	0.23	0.32	0.30	0.35	0.33	0.33	0.30	0.21	0.27	0.32	0.34	0.32	0.30	
		ไม่แสดงตน	23.27	15.26	9.71	20.76	18.08	18.53	18.49	18.07	15.84	10.08	24.61	19.03	23.40	18.87	18.41	16.05	10.41	16.47	18.07	18.76	18.45	18.09	15.89	10.65	16.50	18.46	18.92	18.92	17.43	
		ขับนอกกำหนด	11.96	14.83	11.41	7.79	16.25	16.41	16.79	16.56	14.18	11.25	4.55	16.30	11.78	16.55	15.18	13.97	11.23	5.91	14.45	15.17	14.64	13.91	13.24	11.17	11.15	14.12	14.09	14.35	13.18	
	ส่วนบุคคล	ความเร็วเกิน	0.20	0.22	0.15	0.20	0.24	0.23	0.23	0.22	0.22	0.19	0.19	0.23	0.20	0.22	0.22	0.21	0.18	0.23	0.21	0.22	0.21	0.21	0.21	0.21	0.18	0.22	0.23	0.22	0.21	0.21
		ไม่แสดงตน	18.14	7.70	5.49	14.41	8.51	8.57	8.35	8.30	7.95	5.74	19.13	8.86	14.31	8.53	8.38	7.90	5.75	7.96	8.26	8.38	8.26	8.16	7.86	5.81	7.91	8.27	8.49	8.32	9.05	
		ขับนอกกำหนด	2.93	4.99	4.54	2.13	5.29	5.11	5.32	5.02	5.13	4.37	1.15	5.41	3.21	4.95	4.25	4.87	4.26	1.24	4.09	4.13	4.03	3.91	4.43	4.03	3.82	4.11	4.22	4.03	4.10	
ค่าเฉลี่ยรวมรถทุกประเภท	ความเร็วเกิน	1.29	1.40	1.32	1.26	1.22	1.26	1.26	1.35	1.42	1.42	1.19	1.27	1.01	1.22	1.37	1.29	1.31	1.30	1.12	1.14	1.13	1.24	1.19	1.22	1.17	1.13	1.13	1.11	1.24		
	ไม่แสดงตน	19.12	10.05	7.09	16.31	11.48	11.62	11.46	11.38	10.36	7.38	20.53	11.95	16.94	11.70	11.54	10.35	7.36	10.61	11.20	11.51	11.34	11.26	10.23	7.50	10.55	11.29	11.61	11.51	11.61		
	ขับนอกกำหนด	6.38	8.90	7.77	4.39	9.01	9.07	9.26	9.24	8.63	7.36	2.59	9.26	6.16	8.83	8.11	8.09	7.02	3.04	7.72	7.90	7.59	7.49	7.56	6.85	6.40	7.48	7.51	7.46	7.39		

รายงานสถิติการกระทำความผิดจากระบบ GPS รถทุกประเภท กรุงเทพมหานคร

เดือน พฤศจิกายน 2562

หน่วย : คัน

วันที่		1 พ.ย.	2 พ.ย.	3 พ.ย.	4 พ.ย.	5 พ.ย.	6 พ.ย.	7 พ.ย.	8 พ.ย.	9 พ.ย.	10 พ.ย.	11 พ.ย.	12 พ.ย.	13 พ.ย.	14 พ.ย.	15 พ.ย.	16 พ.ย.	17 พ.ย.	18 พ.ย.	19 พ.ย.	20 พ.ย.	21 พ.ย.	22 พ.ย.	23 พ.ย.	24 พ.ย.	25 พ.ย.	26 พ.ย.	27 พ.ย.	28 พ.ย.	ค่าเฉลี่ยจำนวนรถที่กระทำความผิด	
รถโดยสาร	ประจำทาง	ความเร็วเกิน	217	216	249	254	265	249	224	205	196	260	227	254	164	237	253	210	285	237	235	201	193	218	212	236	232	204	224	193	227
		ไม่แสดงตน	1,173	840	820	1,241	1,134	1,113	1,090	1,113	1,066	1,050	1,016	1,132	1,108	1,099	1,115	1,027	1,085	1,133	1,088	1,103	1,133	1,081	1,039	1,091	1,099	1,022	1,034	1,060	1,075
		ข้ามเกณฑ์ทำงานเกิน	756	1,029	1,135	371	911	1,333	1,000	1,086	1,072	1,000	164	1,505	396	736	944	713	1,007	217	1,152	944	786	1,014	818	1,053	740	937	806	797	870
	ไม่ประจำทาง	ความเร็วเกิน	130	192	193	151	150	180	154	158	184	195	144	173	118	152	189	164	176	178	171	137	182	163	156	172	154	153	145	128	162
		ไม่แสดงตน	1,154	845	798	941	908	947	984	1,006	844	784	1,011	951	1,202	1,007	1,038	817	743	979	873	944	927	1,063	911	727	935	906	969	942	934
		ข้ามเกณฑ์ทำงานเกิน	240	401	737	276	253	307	284	376	388	508	184	313	186	314	312	280	326	102	195	228	207	238	249	330	208	156	175	155	283
	ส่วนบุคคล	ความเร็วเกิน	3	6	6	6	4	4	3	5	3	9	4	3	6	4	5	5	5	3	3	3	5	4	5	7	1	3	5	3	4
		ไม่แสดงตน	4	3	4	3	2	3	4	3	2	3	5	3	9	4	3	3	2	5	5	7	6	4	4	3	7	5	6	8	4
		ข้ามเกณฑ์ทำงานเกิน	1	0	1	1	0	1	1	2	3	1	0	3	1	4	0	1	1	0	0	1	1	0	0	0	0	0	0	1	1
รถบรรทุก	ไม่ประจำทาง	ความเร็วเกิน	6	11	3	8	8	6	10	10	10	6	11	10	6	7	13	11	5	12	11	8	5	11	11	3	8	8	14	7	9
		ไม่แสดงตน	7,465	6,681	3,023	6,865	7,560	8,055	8,626	8,699	7,206	3,315	6,768	8,680	8,851	8,392	8,492	7,247	3,631	7,511	8,147	8,738	8,543	8,652	7,353	3,786	7,627	8,649	8,755	8,835	7,363
		ข้ามเกณฑ์ทำงานเกิน	1,972	2,918	2,036	1,502	2,936	3,212	3,411	3,452	2,788	1,761	940	3,337	1,957	3,245	2,939	2,529	1,819	935	2,636	2,729	2,674	2,631	2,219	1,823	1,932	2,431	2,471	2,472	2,418
	ส่วนบุคคล	ความเร็วเกิน	4	5	3	4	5	6	7	8	6	3	5	4	5	5	7	9	5	7	2	8	3	1	12	5	8	10	6	5	6
		ไม่แสดงตน	2,962	3,048	1,816	2,678	2,975	3,144	3,167	3,152	3,145	1,917	2,582	3,394	3,272	3,214	3,316	3,114	1,963	3,027	3,287	3,327	3,319	3,360	3,310	2,018	3,142	3,396	3,436	3,395	2,996
		ข้ามเกณฑ์ทำงานเกิน	647	1,165	944	519	987	1,057	1,046	1,077	1,108	831	320	1,155	684	1,080	876	993	738	266	787	817	876	850	920	682	748	808	802	760	841

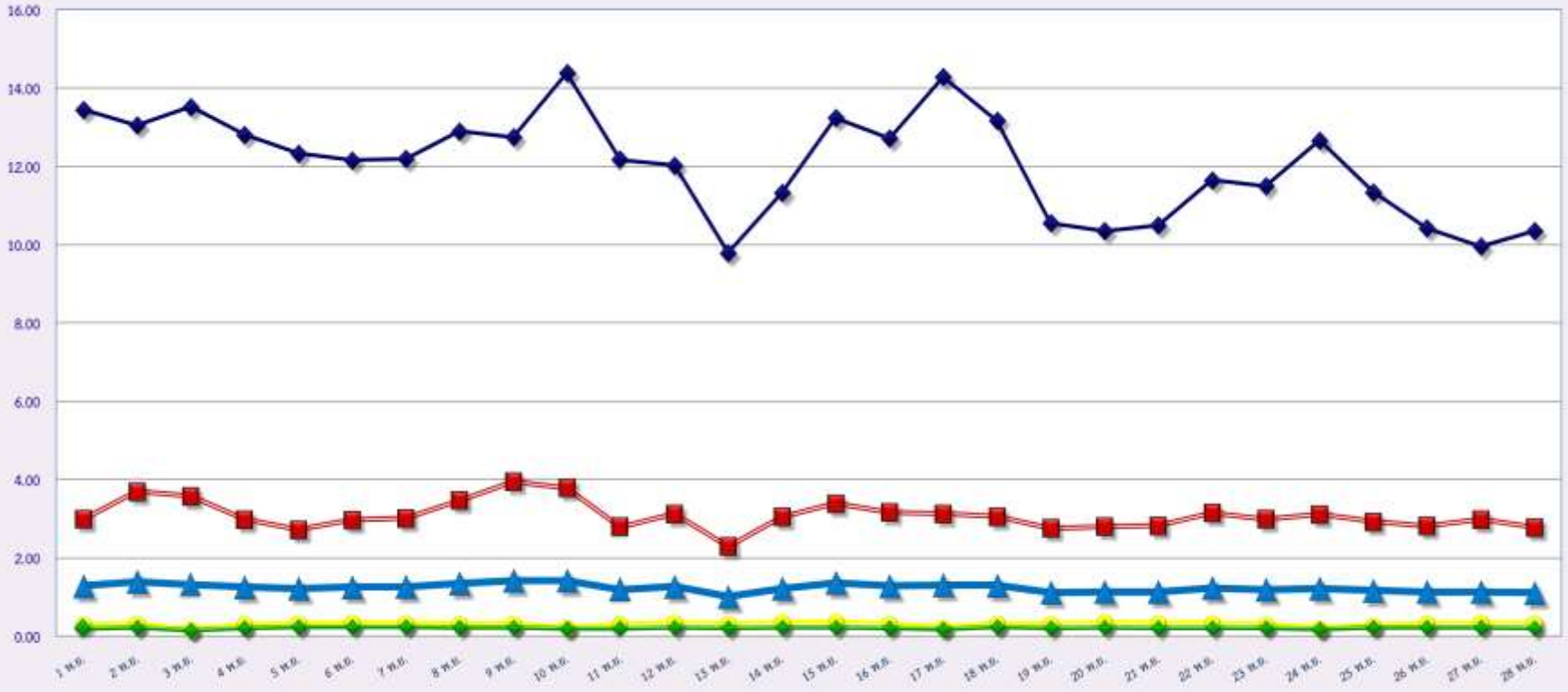
รายงานสถิติความเร็วเกินของรถโดยสารประจำทาง หมวด 2 (ขส.)

ประจำเดือน พฤศจิกายน 2562

พื้นที่	วันที่	1 พ.ย.	2 พ.ย.	3 พ.ย.	4 พ.ย.	5 พ.ย.	6 พ.ย.	7 พ.ย.	8 พ.ย.	9 พ.ย.	10 พ.ย.	11 พ.ย.	12 พ.ย.	13 พ.ย.	14 พ.ย.	15 พ.ย.	16 พ.ย.	17 พ.ย.	18 พ.ย.	19 พ.ย.	20 พ.ย.	21 พ.ย.	22 พ.ย.	23 พ.ย.	24 พ.ย.	25 พ.ย.	26 พ.ย.	27 พ.ย.	28 พ.ย.
		กรุงเทพมหานคร	จำนวน(คัน)	80	94	115	85	79	73	66	64	75	107	67	71	47	71	82	65	109	65	52	52	51	51	84	93	55	59
	ร้อยละ	2.06	2.42	2.96	2.19	2.04	1.88	1.70	1.65	1.93	2.76	1.73	1.83	1.21	1.83	2.12	1.68	2.81	1.68	1.34	1.35	1.32	1.32	2.17	2.41	1.42	1.53	1.53	1.44
ทั่วประเทศ	จำนวน(คัน)	1,258	902	898	855	837	820	799	905	838	925	813	788	662	728	920	861	958	878	793	736	694	815	871	881	787	739	688	680
	ร้อยละ	32.43	23.25	23.15	22.04	21.56	21.13	20.60	23.32	21.60	23.85	20.95	20.32	17.08	18.79	23.73	22.22	24.72	22.66	20.48	19.04	17.95	21.09	22.53	22.79	20.36	19.13	17.81	17.82

สถิติรถที่มีความเร็วเกินในรถแต่ละประเภท (ร้อยละ)

ร้อยละ



พฤศจิกายน 2562

รถโดยสารประจำทาง

รถโดยสารไม่ประจำทาง

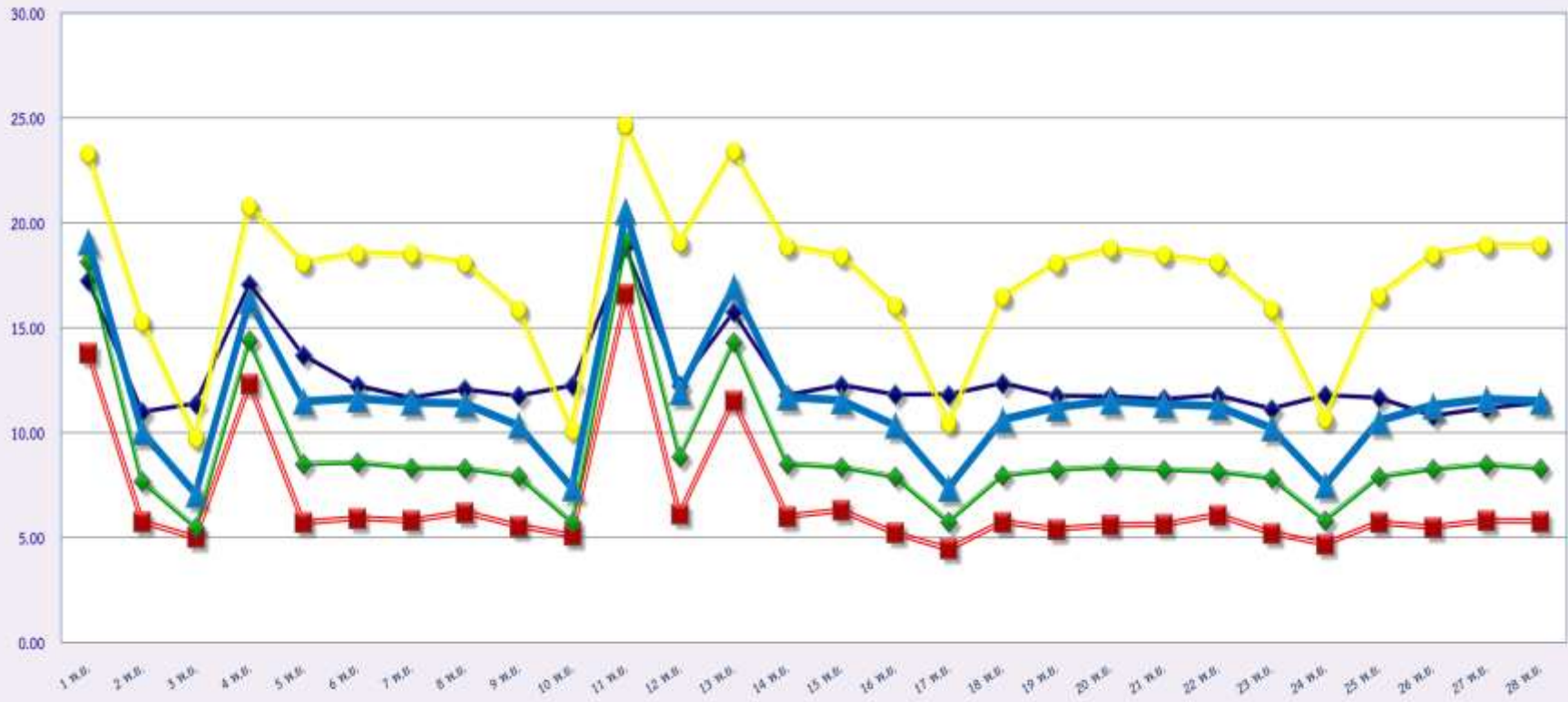
รถบรรทุกไม่ประจำทาง

รถบรรทุกส่วนบุคคล

ค่าเฉลี่ยร้อยละ

ร้อยละ

### สถิติการไม่แสดงตนของพนักงานขับรถในรถแต่ละประเภท (ร้อยละ)



พฤศจิกายน 2562

รถโดยสารประจำทาง

รถโดยสารไม่ประจำทาง

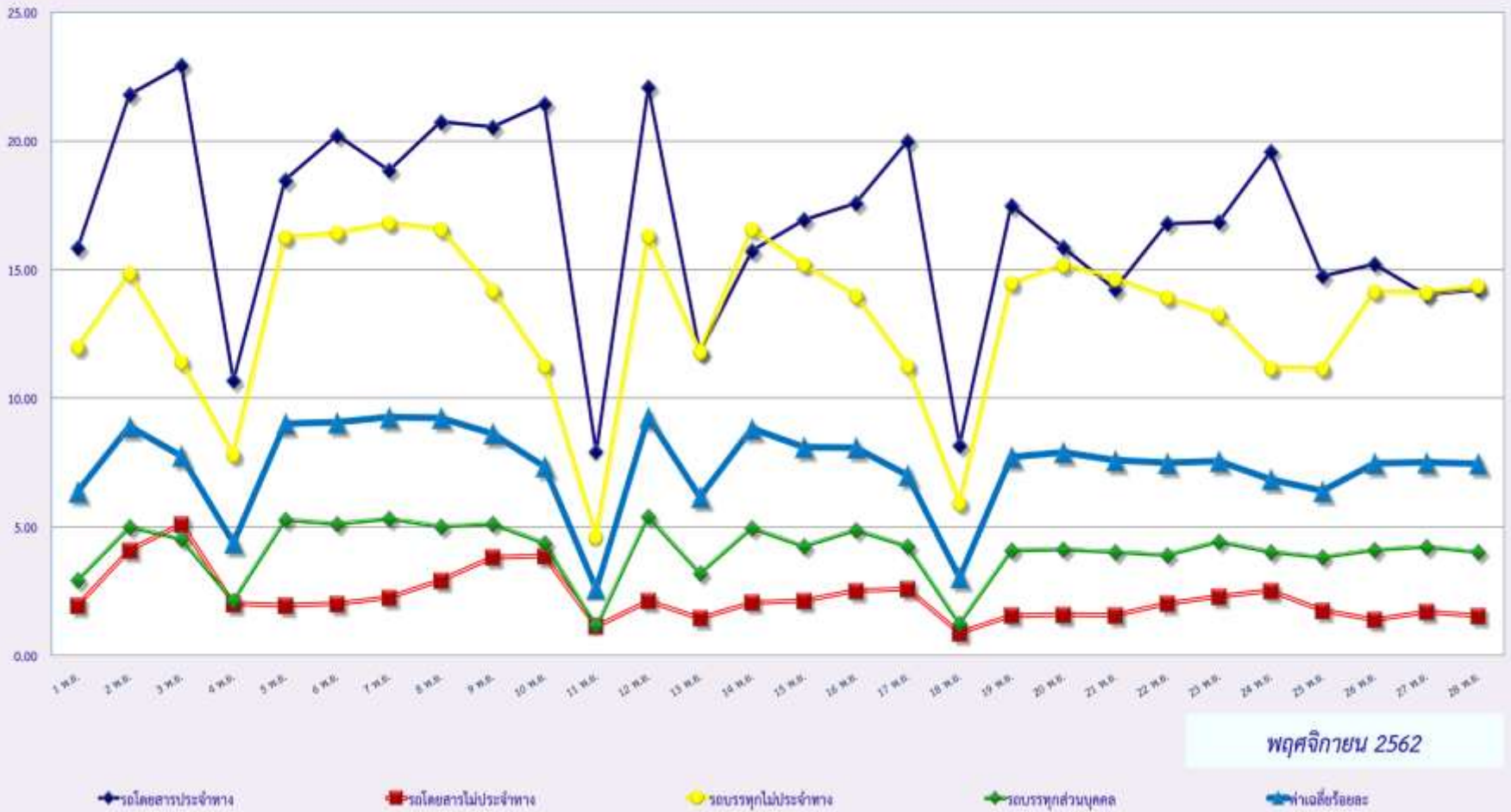
รถบรรทุกไม่ประจำทาง

รถบรรทุกส่วนบุคคล

ค่าเฉลี่ยร้อยละ

สถิติระยะเวลาการทำงานเกินของพนักงานขับรถในรถแต่ละประเภท (ร้อยละ)

ร้อยละ

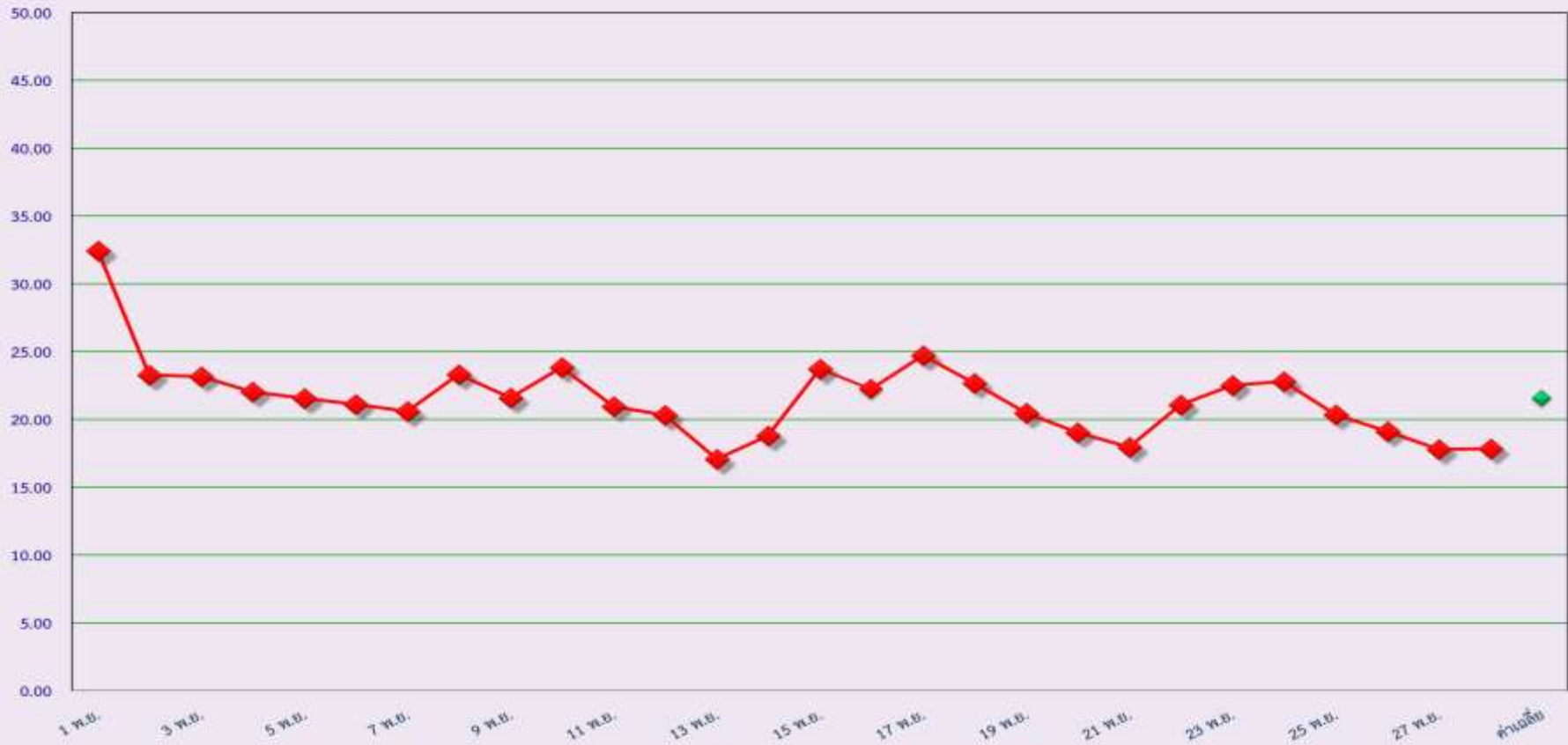


พฤศจิกายน 2562



ร้อยละ

สถิติรถตู้โดยสารประจำทาง หมวด 2(บขส.)ที่มีความเร็วเกิน (ร้อยละ)



พฤศจิกายน 2562